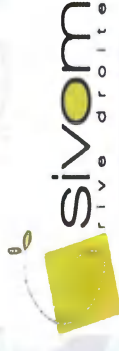


10 AVR. 2025

Bureau du Courrier
Parempuyre



Compte Rendu d'Exploitation 2024

Gestion des déchets sur le territoire du SIVOM de la Rive Droite

- Lot 3 : Collecte des déchets ménagers et assimilés et tri des déchets recyclables
- Lot 4 : Traitement des ordures ménagères résiduelles
- Location et maintenance de bacs roulants pour la collecte des ordures ménagères et des emballages en Porte à Porte



INTRODUCTION

RAPPEL DES OBLIGATIONS

Le bilan annuel d'exploitation présente une synthèse des informations mensuelles :

- ⇨ Tonnages collectés par catégories de déchets
- ⇨ Tonnages réceptionnés au centre de Transit de Pompignac
- ⇨ Etat récapitulatif des conteneurs enterrés ou semi-enterrés
- ⇨ Etat récapitulatif des colonnes à verre, papier/carton et plastique, conteneurs ordures ménagères et emballages ménagers recyclables

Ainsi que les éléments relatifs aux moyens mis en œuvre pour la réalisation des prestations du marché :

- ⇨ Moyens humains et matériels du service
- ⇨ Kilomètres de service parcourus
- ⇨ Evénements particuliers

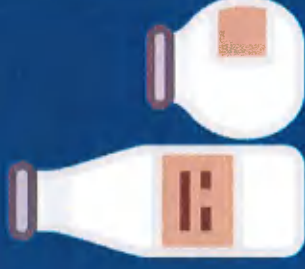
PRESTATIONS EFFECTUÉES



Ordures
ménagères



Emballages
recyclables



Verre



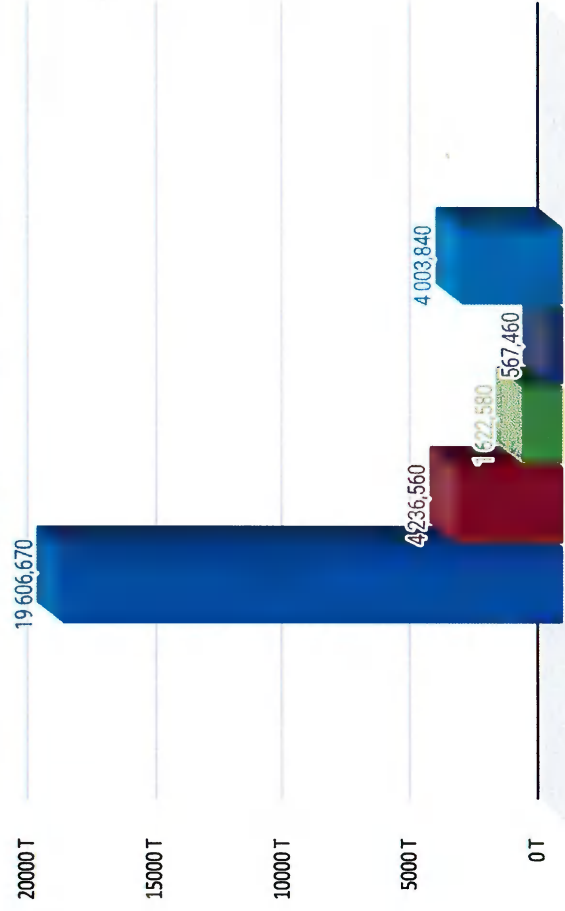
Transfert
encombrants
et
tout venant

SYNTHÈSE DE LA COLLECTE

TONNAGES COLLECTÉS PAR CATÉGORIE DE DÉCHETS DU 1^{ER} JANVIER AU 31 DÉCEMBRE 2024

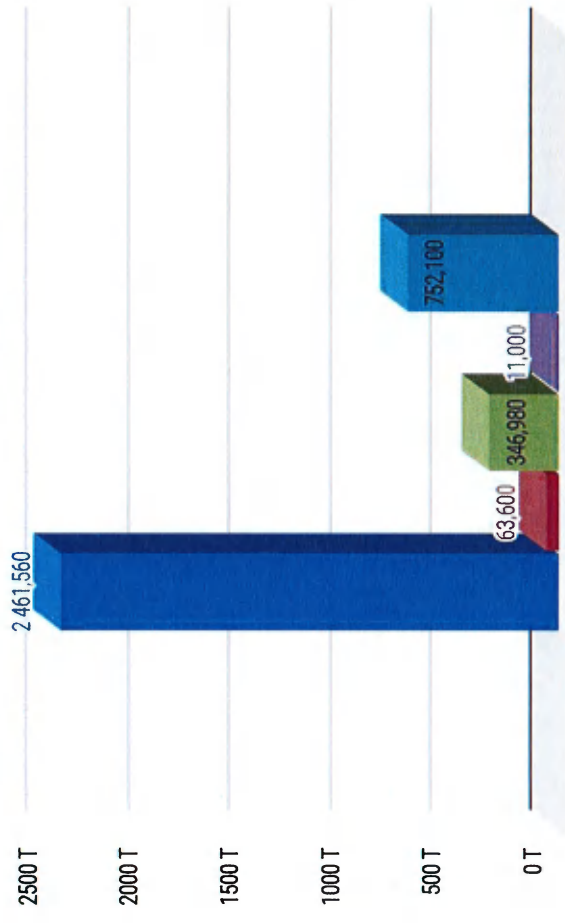
TOTAL BORDEAUX METROPOLE

OM PAP OM PAV VERRE PAV EMB PAV



TOTAL HORS BORDEAUX METROPOLE

OM PAP OM PAV VERRE PAV EMB PAV



EVOLUTION DES OMR ET CS SIVOM SUR 3 ANNEES

OMR

⇒	2022 :	256 kg / an / hab.
⇒	2023 :	244 kg / an / hab.
⇒	2024 :	241 kg / an / hab.

CS

	53 kg / an / hab.
	55 kg / an / hab.
	56 kg / an / hab.

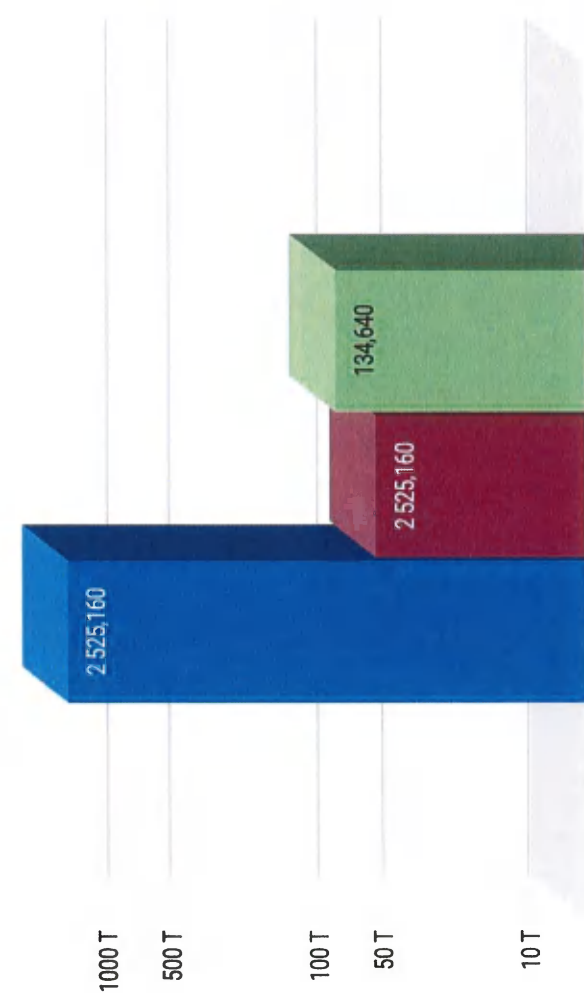


SYNTHESE DU CENTRE DE TRANSFERT

TONNAGES RÉCEPTIONNÉS AU CENTRE DE TRANSFERT DE POMPIGNAC EN 2024

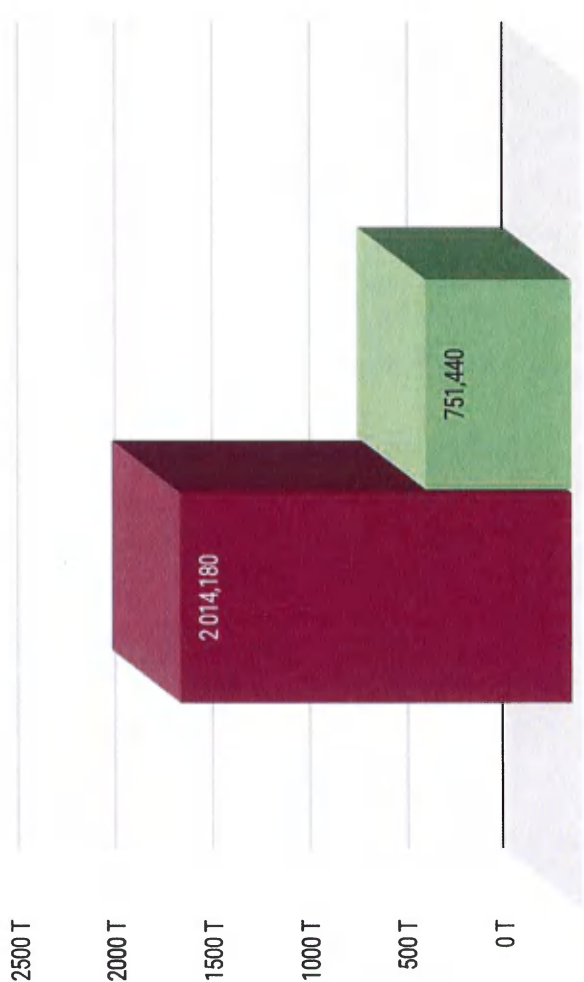
TOTAL COMMUNES HORS BORDEAUX METROPOLE

■ OM ■ TOUT VENANT ■ DECHETS VERTS



TOTAL COMMUNES BORDEAUX METROPOLE

■ TOUT VENANT ■ DECHETS VERTS

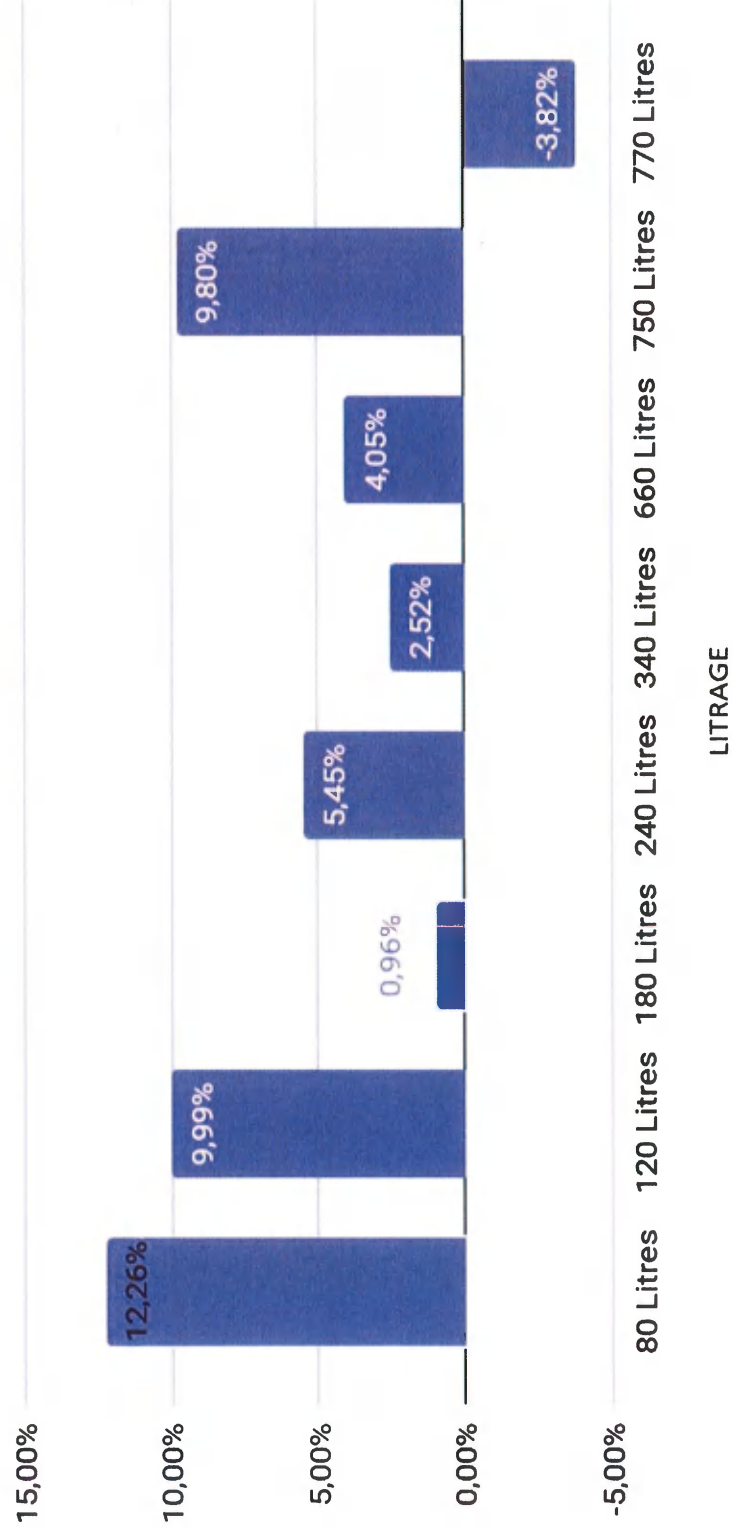




SYNTHÈSE DES CONTENEURS

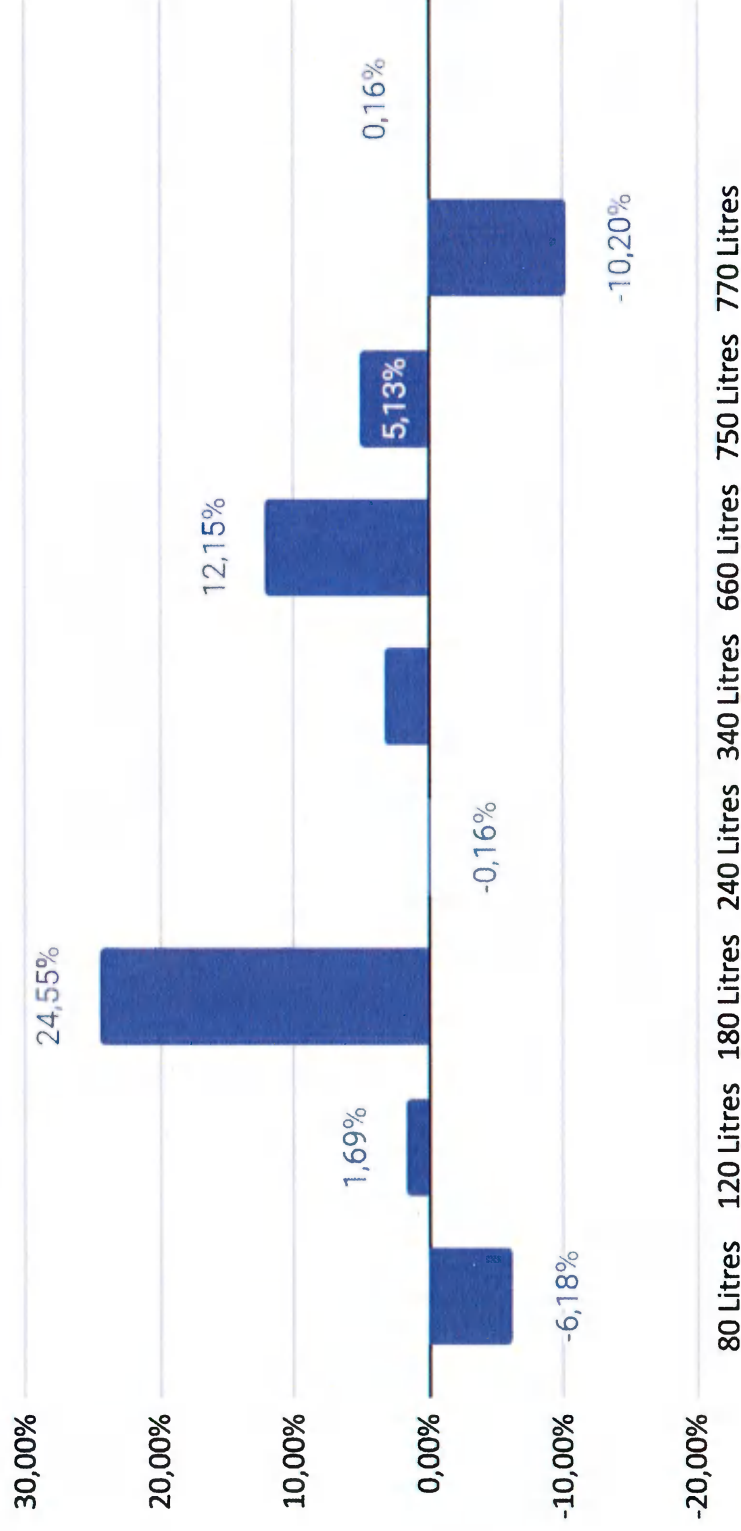
ETAT RECAPITULATIF DU PARC DE CONTENEURS ORDURES MÉNAGÈRES AU 31 DÉCEMBRE 2024

EVOLUTION CONTENEUR OM 2023 / 2024



ETAT RECAPITULATIF DU PARC DE CONTENEURS ORDURES MÉNAGÈRES AU 31 DÉCEMBRE 2024

EVOLUTION CONTENEUR EMB 2023 / 2024



LITRAGE

ETAT RÉCAPITULATIF DES CONTENEURS ENTERRÉS ET SEMI ENTERRÉS MIS EN PLACE EN 2024

NOM DE LA RÉSIDENCE	DEBUT COLLECTE	COMMUNE	NBRE MOBILIERIS O.M.	NBRE MOBILIERIS C.S.	NBRE MOBILIERIS VERRE	TOTAL NBRE MOBILIERIS
Rue Val de Bellassise	30/09/2024	Sainte Eulalie	0	0	1	1
Rue de l'Aire du Temps	08/11/2024	Sainte Eulalie	0	0	1	1
Bornes en place au 31 décembre 2024			294	210	9	513

ETAT RÉCAPITULATIF DES COLONNES À VERRE, PAPIER/CARTON ET PLASTIQUE AU 31 DÉCEMBRE 2024

MATIÈRE	Nombre de colonnes aériennes Point d'Apport Volontaire	
	Verre	Multi-matériaux
	SIVOM	SIVOM
JANVIER	154	82
FÉVRIER	154	82
MARS	154	82
AVRIL	154	82
MAI	154	82
JUIN	154	82
JUILLET	154	82
AOÛT	154	82
SEPTEMBRE	154	82
OCTOBRE	154	82
NOVEMBRE	154	82
DÉCEMBRE	154	82

ORGANISATION DU SERVICE DE COLLECTE

MOYENS MIS ŒUVRE : EFFECTIF

- 1 Directeur d'Agence, 2 Responsables d'Exploitation, 3 Agents de Maîtrise + 5 Chefs d'équipe
- 1 Agent de Maîtrise chargé du Digital et de la Géolocalisation
- 12 Conducteurs + 13 Conducteurs / Équipiers de matériels de collecte de type BOM
- 18 Équipiers de collecte
- 1 Chef d'équipe et 5 Conducteurs de matériel de collecte de type camion grue pour les Points d'Apport Volontaire (PAV) dont 1 Chef d'équipe opérationnel
- 1 Agent de Maîtrise chargée du QSE
- 1 Attachée d'Exploitation Administratif
- 2 Chefs d'équipe et 1 Agent de maintenance et livraison de bacs
- 3 Conducteurs d'engin
- 2 Agents de pesée

MOYENS MIS EN ŒUVRE : MATERIEL

- 12 bennes à ordures ménagères sont affectées à la collecte des ordures ménagères et des emballages ménagers recyclables en porte à porte (PAP) :
 - 2 bennes 26 tonnes
 - 7 bennes 19 tonnes
 - 3 bennes 16 tonnes
- 2 bennes (1 benne de 16 tonnes et 1 benne de 19 tonnes) à ordures ménagères de relève sont en permanence à disposition sur le dépôt de Pompignac.
- 5 camions grue sont affectés à la collecte des PAV, dont 2 bennes à ordures ménagères/grue 26 tonnes :
 - Bornes aériennes (verre ou multimatériaux)
 - Conteneurs semi-enterrés ou enterrés (ordures ménagères, verre ou multimatériaux)
- 2 camions (< 3,5 tonnes) hayon affectés à la livraison et à la maintenance des bacs
 - Investissement de 1 camion hayon 3,5 tonnes électrique en fin d'année

MATÉRIEL DE COLLECTE

Tous les véhicules utilisés par VEOLIA PROPLETE AQUITAINE sont conformes :

- ❖ Aux Recommandations de la CARSAT
- ❖ Aux Normes européennes actuelles (Décret n° 98-1084)
- ❖ Aux Normes françaises en vigueur
- ❖ Au Code de la route
- ❖ Au Code du travail
- ❖ A la Norme EURO 6

DISTANCE DE COLLECTE

Le kilométrage parcouru pour la collecte des ordures ménagères et des emballages ménagers recyclables en porte à porte et en apport volontaire du 1^{er} Janvier au 31 Décembre 2024 est de 339 227 km, soit - 4 % par rapport à 2023 liés à l'optimisation des tournées :

- 245 390 km en collecte Ordures ménagères et sélective en porte à porte : diminution liée à la suppression de la BOM Renfort
- 24 759 km pour les véhicules de l'atelier : activité constante des interventions
- 19 012 km pour les camions de livraison et maintenance des bacs : augmentation liée aux nouvelles consignes de tri pour le remplacement du volume de bacs
- 50 066 km en collecte Ordures ménagères et sélective en apport volontaire : diminution liée à l'optimisation de la collecte sélective et de la collecte du verre



FAITS MARQUANTS

RECYCLAGE & VALORISATION DES DÉCHETS

MODIFICATION DU PÉRIMÈTRE DES TOURNÉES

1. Collecte en Point d'Apport Volontaire (PAV)

En 2024 :

- aucune livraison de bornes
- retrait de mobiliers hors-sol pour 2 Résidences à Floirac
- développement et ajout de 2 bornes à verre supplémentaires sur la commune de Sainte Eulaïe

2. Collectes en porte à porte,

En 2024, il y a eu une augmentation de + 1,2 % du litrage global de bacs des ordures ménagères et de + 3,37 % pour le tri sélectif.

BILAN ENVIRONNEMENT DES COLLECTES

1. Actions environnementales

Toutes les bennes de collecte sont aux dernières normes en vigueur EURO VI et roulent au Biocarburant "HVO" , de même que les véhicules d'exploitation.

Mise en place d'un camion électrique pour l'activité conteneurs.

Les châssis des véhicules sont entretenus contractuellement en gestion déléguée par les concessionnaires ce qui permet un réglage optimum de la motorisation et une meilleure disponibilité des matériels.

Continuité dans le contrat d'accompagnement que nous avons avec de l'Éco-conduite et gestion des points noirs sur le territoire du SIVOM.

SÉCURITÉ & SOCIAL

Les résultats sécurité en 2024 sont les suivants :

- ❖ 0 accident de travail avec arrêt et 3 sans arrêt ; 0 accident de trajet ; 0 presque accident ;
- ❖ 0 accident bénin
- ❖ Taux de Fréquence (TF1) : 0
- ❖ Taux de Fréquence (TF2) : 30.40
- ❖ Taux de Gravité : 0
- ❖ Absentéisme : 6,21 %
- ❖ 273 visites réalisées en 2024 sur le site de Pompignac, déchetteries et collecte. Toutes les personnes (hors administratifs) ont été vues au moins 1 fois dans l'année en dialogue sécurité terrain ou suivi de collecte
- ❖ 72 causeries réalisées
- ❖ Formations sur le TOP 3 de tout le personnel de l'Agence de Pompignac
- ❖ Mise en place de contrôles inopinés Alcool et Produits stupéfiants

SOCIAL & SÉCURITÉ

Les équipes de VEOLIA PROPLETE AQUITAINE ont poursuivi les démarches :

- ❖ Sociales pour accompagner les salariés avec FOCSIE et la Médecine du Travail pour les Addictions
- ❖ Avec l'économie sociale et solidaire du territoire
- ❖ Mise en place de l'Association RENEE pour les réparations et le réemploi des Déchets d'Équipement Électrique et Électronique (DEEE)
- ❖ D'accompagnement dans le reclassement suite aux inaptitudes et réunions de préparation au départ à la retraite
- ❖ Introduction du casque dans les EPI réglementaires

ANNEXES

TONNAGES COLLECTÉS PAR CATÉGORIE DE DÉCHETS DU 1^{ER} JANVIER AU 31 DÉCEMBRE 2024 (1/2)

MOIS	Collecte Ordures Ménagères			Collecte sélective							TOTAL		
	Porte à Porte		Point - Apport Volontaire	Point Tri - Apport Volontaire			Porte à Porte						
	Bordeaux Métropole (OM)	HORS Bordeaux Métropole(OM)	Bordeaux Métropole(OM)	HORS Bordeaux Métropole (OM)	Verre	Emballages ménagers recyclables	Emballages ménagers recyclables	Bordeaux Métropole	MONTUSSAN	STE EULALIE		YVRAC	
Janvier	1 677,190	227,840	365,000	4,640	106,420	32,240	46,300	1,240	380,280	21,580	26,130	16,450	2 905,310
Février	1 653,180	179,100	326,330	4,700	125,300	11,000	44,000	0,750	311,000	19,400	25,000	14,170	2 626,980
Mars	1 630,520	193,720	363,660	6,380	146,580	39,840	52,080	0,920	317,500	17,000	32,410	13,910	2 814,520
Avril	1 762,760	204,000	389,100	5,600	126,000	37,500	49,000	6,500	359,600	16,300	25,000	14,300	2 960,120
Mai	1 673,440	204,200	364,880	5,640	139,140	32,860	50,400	1,020	345,780	17,760	32,490	19,050	2 886,680
Juin	1 563,300	199,400	357,800	5,480	111,200	28,100	44,000	0,610	304,720	16,200	26,000	14,200	2 662,140

TONNAGES COLLECTÉS PAR CATÉGORIE DE DÉCHETS DU 1^{ER} JANVIER AU 31 DÉCEMBRE 2024 (2/2)

MOIS	Collecte Ordures Ménagères				Collecte sélective							TOTAL	
	Porte à Porte		Point - Apport Volontaire		Point Tri - Apport Volontaire			Porte à Porte					
	Bordeaux Métropole	HORS Bordeaux Métropole	Bordeaux Métropole	HORS Bordeaux Métropole	Verre	Emballages ménagers recyclables	HORS Bordeaux Métropole	Bordeaux Métropole	Emballages ménagers recyclables	Bordeaux Métropole	MONTUSSAN		STE EULALIE
Juillet	1 739,980	240,520	375,200	4,980	193,980	30,720	50,640	0,520	351,920	19,020	25,260	14,160	3 046,900
Août	1 478,180	172,820	301,620	5,040	738,540	36,560	63,560	1,140	806,340	19,540	18,620	18,700	2 512,660
Septembre	1 647,740	203,420	373,160	5,000	111,000	25,980	43,660	1,240	345,980	19,060	27,510	15,470	2 819,220
Octobre	1 491,620	218,840	377,340	6,580	112,060	24,820	62,200	8,700	318,340	22,340	26,980	19,150	2 931,440
Novembre	1 530,880	183,880	329,140	4,380	129,280	29,980	39,160	0,980	318,420	15,700	32,320	15,680	2 629,800
Décembre	1 691,780	213,760	351,440	4,520	161,940	28,940	47,700	1,380	317,300	17,140	16,850	15,640	2 876,580
TOTAL	19 606,670	2 461,560	4 236,560	63,600	1 622,580	346,980	567,460	11,000	4 003,840	220,020	338,410	193,670	33 672,350

TONNAGES RÉCEPTIONNÉS AU CENTRE DE TRANSFERT DE POMPIGNAC EN 2024

	COMMUNES BORDEAUX MÉTROPOLE				MONTUSSAN				STE EULALIE				YVRAC				TOTAL COMMUNES HORS BORDEAUX MÉTROPOLE				TOTAL GENERAL									
	TOUT VENANT/ ENCOMBRANTS (en tonne)		DÉCHETS VERTS (en tonne)		ORDURES MÉNAGÈRES (en tonne)		TOUT VENANT/ ENCOMBRANTS (en tonne)		DÉCHETS VERTS (en tonne)		ORDURES MÉNAGÈRES (en tonne)		TOUT VENANT/ ENCOMBRANTS (en tonne)		DÉCHETS VERTS (en tonne)		ORDURES MÉNAGÈRES (en tonne)		TOUT VENANT/ ENCOMBRANTS (en tonne)		DÉCHETS VERTS (en tonne)		ORDURES MÉNAGÈRES (en tonne)		TOUT VENANT/ ENCOMBRANTS (en tonne)		DÉCHETS VERTS (en tonne)			
Janvier	149,420	73,560	75,405	1,020	11,600	93,940					63,135	1,140	232,480	1,020	12,740	232,480	86,300	150,440	232,480	12,740	86,300									
Février	151,680	82,240	59,122	3,300	2,340	79,440			2,580	45,838	1,720	184,400	7,920	4,060	184,400	86,300	159,600	184,400	4,060	86,300										
Mars	149,600	65,620	61,120	3,180	1,340	87,220				51,760	10,240	200,100	3,540	11,580	200,100	77,200	153,140	200,100	11,580	77,200										
Avril	151,620	60,040	61,124	1,720	4,680	102,960			3,060	65,636	14,960	229,720	5,940	19,640	229,720	79,680	157,560	229,720	19,640	79,680										
Mai	162,060	50,240	74,838	1,580	0,460	83,920			23,580	51,082	13,580	209,840	26,500	14,040	209,840	64,280	188,560	209,840	14,040	64,280										
Juin	172,160	48,300	62,875	1,120	3,560	89,180			0,120	52,825	14,780	204,880	1,240	18,340	204,880	66,640	173,400	204,880	18,340	66,640										
Juillet	179,400	69,360	75,798	1,040	0,760	106,280			4,820	63,422	0,860	245,500	6,360	1,620	245,500	70,980	185,760	245,500	1,620	70,980										

TONNAGES RÉCEPTIONNÉS AU CENTRE DE TRANSFERT DE POMPIGNAC EN 2024

	COMMUNES BORDEAUX MÉTROPOLE				TOTAL COMMUNES HORS BORDEAUX MÉTROPOLE								TOTAL GENERAL			
					MONTUSSAN				STE EULALIE				YVRAC			
	TOUT VENANT/ ENCOMBRANTS (en tonne)	DÉCHETS VERTS (en tonne)	ORDURES MÉNAGÈRES (en tonne)	TOUT VENANT/ ENCOMBRANTS (en tonne)	ORDURES MÉNAGÈRES (en tonne)	DÉCHETS VERTS (en tonne)	TOUT VENANT/ ENCOMBRANTS (en tonne)	ORDURES MÉNAGÈRES (en tonne)	DÉCHETS VERTS (en tonne)	TOUT VENANT/ ENCOMBRANTS (en tonne)	ORDURES MÉNAGÈRES (en tonne)	DÉCHETS VERTS (en tonne)	TOUT VENANT/ ENCOMBRANTS (en tonne)	ORDURES MÉNAGÈRES (en tonne)	DÉCHETS VERTS (en tonne)	TOUT VENANT/ ENCOMBRANTS (en tonne)
août	133,760	31,660	54,704	3,000	1,280	76,520	46,856	0,420	2,360	178,080	1,700	5,360	178,080	178,080	139,120	33,360
septembre	143,420	41,400	61,104	1,140	1,320	99,020	48,296	13,860	0,220	208,420	15,180	3,160	208,420	208,420	146,580	56,580
octobre	175,460	82,120	74,915	2,040	0,040	84,680	65,625	13,700		225,220	13,740	2,040	225,220	225,220	177,500	95,860
novembre	271,400	73,900	57,755	4,460	4,360	81,800	48,705	13,260	0,580	188,260	17,620	17,060	188,260	188,260	288,460	91,520
décembre	174,200	73,000	60,067	5,320	3,680	97,920	60,273	0,700	1,580	218,260	4,380	6,900	218,260	218,260	181,100	77,380
TOTAL 2024	2 014,180	751,440	778,827	28,920	35,420	1 082,880	663,453	99,220	10,140	2 525,160	134,640	87,040	2 525,160	2 525,160	2 101,220	886,080
Evolution/ 2023	-4,70%	-8,63%	0,48%	-7,96%	35,50%	-3,98%	-3,18%	-6,91%	-48,89%	-2,43%	0,55%	-13,91%	-2,43%	-2,43%	-5,12%	-7,34%

ETAT RECAPITULATIF DU PARC DE CONTENEURS ORDURES MÉNAGÈRES AU 31 DÉCEMBRE 2024

	80 Litres		120 Litres		180 Litres		240 Litres		340 Litres		660 Litres		750 Litres		770 Litres		TOTAL	
	Qté	litrage	Qté	litrage	Qté	litrage	Qté	litrage	Qté	litrage	Qté	litrage	Qté	litrage	Qté	litrage	Qté	litrage
Artigues	603	48 240	1 790	214 800	183	32 940	368	88 320	85	28 900	138	91 080	3	2 250	32	24 640	3 202	531 170
Bassets	642	75 360	1 357	162 770	1 133	23 940	931	79 440	163	55 420	187	119 460	4	3 000	10	7 700	3 174	526 320
Bouliac	453	36 240	807	96 840	31	5 580	227	54 480	34	11 560	26	17 160	1	750	5	3 850	1 584	226 460
Caron Blanc	969	72 000	1 511	181 320	1 10	19 800	249	59 760	1 10	37 400	122	80 520	11	82 50	24	18 480	3 037	471 530
Canon	2 786	222 880	2 339	280 680	265	47 700	493	118 320	472	160 480	631	416 460	61	45 750	184	141 680	7 231	143 3950
Floirac	2 049	163 920	2 747	329 640	233	42 840	588	141 120	319	105 400	486	320 760	36	27 000	79	60 830	6 533	1 191 510
Lormont	1 588	127 040	2 160	259 200	245	44 100	862	206 880	723	245 820	571	376 860	44	33 000	104	80 080	6 297	137 2980
Mézinssan	29	2 320	353	42 360	4	720	1 131	27 1440	171	58 140	35	23 100	0	0	11	8 470	1 734	406 550
Ste Eulalie	100	8 000	512	61 440	594	106 920	856	205 440	151	51 340	82	54 120	8	6 000	22	16 940	2 325	510 200
Vivac	54	4 320	272	25 440	1 039	187 020	57	13 680	1 37	46 580	40	26 400	0	0	3	6 160	1 547	309 800
TOTAL 2024	9 504	760 320	13 781	1 653 720	2 842	511 560	5 162	1 238 880	2 356	801 040	2 312	1 525 920	168	126 000	479	368 830	36 604	6 986 270

ETAT RECAPITULATIF DU PARC DE CONTENEURS EMBALLAGES MÉNAGERS RECYCLABLES AU 31 DÉCEMBRE 2024

	80 Litres		120 Litres		180 Litres		240 Litres		340 Litres		660 Litres		750 Litres		770 Litres		TOTAL	
	Qté	litrage	Qté	litrage	Qté	litrage	Qté	litrage	Qté	litrage	Qté	litrage	Qté	litrage	Qté	litrage	Qté	litrage
Artigues	537	42960	1858	222960	41	7380	344	82560	161	54740	170	112200	9	6750	58	44660	3178	574210
Bassens	529	42320	1734	208080	37	6660	281	67440	223	75820	181	119460	4	3000	19	14630	3008	537410
Bouliac	382	30560	825	99000	30	5400	239	57360	36	12240	23	15180	2	1500	7	5390	1544	226630
Carbon Blanc	784	62720	1599	191880	37	6660	213	51120	135	45900	146	96360	17	12750	32	24640	2963	492030
Cenon	2654	212320	1758	210960	103	18540	234	56160	344	116960	603	397980	6	4500	139	107030	5841	1124450
Floirac	2308	184640	1874	224880	80	14400	202	48480	256	87040	398	262680	3	2250	60	46200	5181	870570
Lormont	1610	128800	1394	167280	60	10800	200	48000	441	149940	505	333300	0	0	88	67760	4298	905880
Montussan	0	0	21	2520	1	180	1437	344880	125	42500	73	48180	0	0	19	14630	1676	452890
Ste Eulalie	239	19120	993	119160	291	52380	496	119040	84	28560	50	33000	0	0	47	36190	2200	407450
Yvrac	1	80	1095	131400	10	1800	28	6720	82	27880	66	43560	0	0	15	11550	1297	222990
TOTAL 2024	9044	723520	13151	1578120	690	124200	3674	881760	1887	641580	2215	1461900	41	30750	484	372680	31186	5814510

